

# Mohairpullover

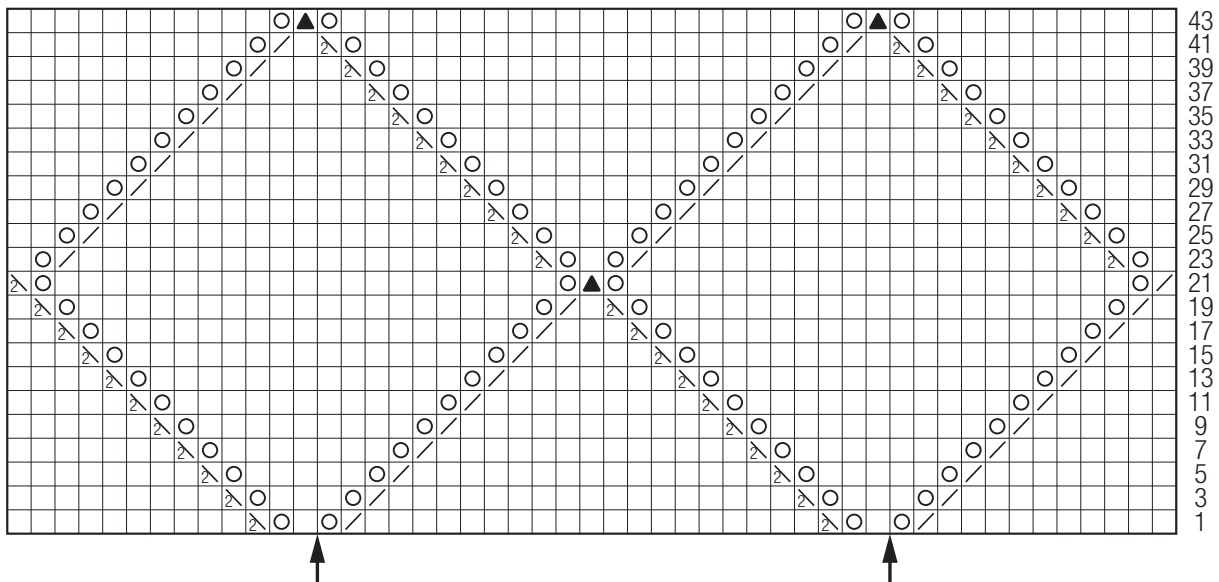
## Kollektion Masche 2016/17

Größe 36 bis 40 (42 bis 46)

Die Angaben für Größe 42 bis 46 stehen in Klammern.

Steht nur eine Angabe, so gilt sie für alle angegebenen Größen.

### Strickschrift



### Zeichenerklärung:

- = 1 Masche rechts
- = 1 Umschlag
- ⌘ = 2 Maschen rechts zusammenstricken
- ⊗ = 2 Maschen rechts verschränkt zusammenstricken
- ▲ = 3 Maschen überzogen zusammenstricken: 2 Maschen wie zum Rechtsstricken abheben, die folgende Masche rechts stricken und die abgehobenen Maschen darüber ziehen