

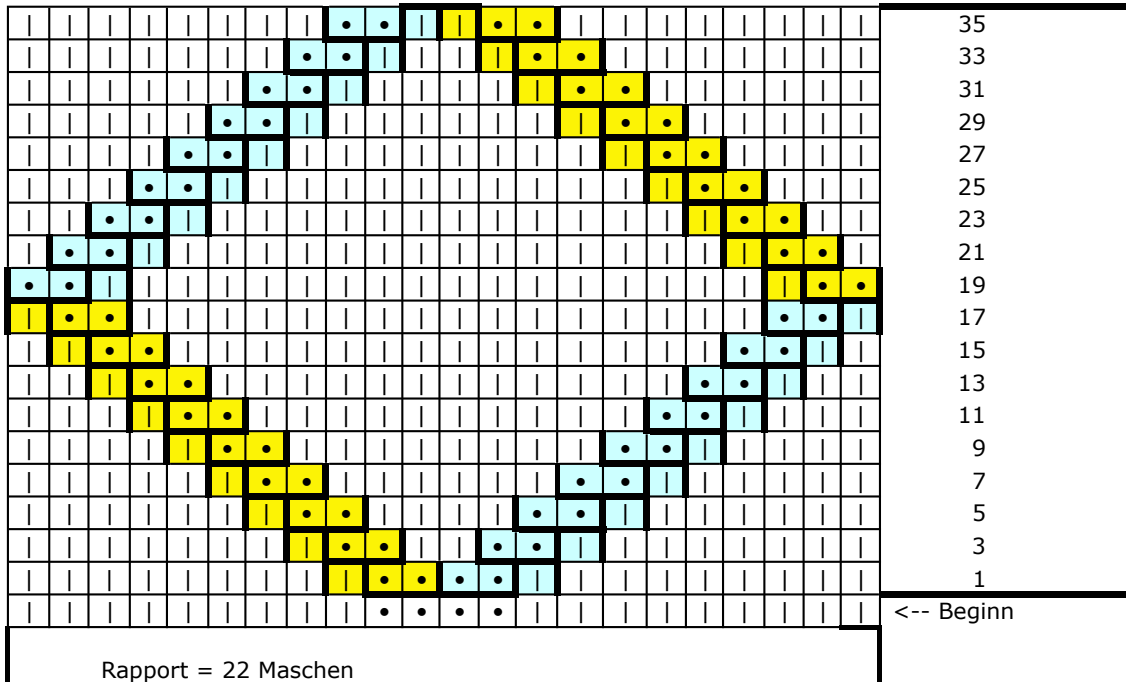
# Pullover Debra

## Kollektion N°16

36/38 und 40/42

Die Angaben für Größe 40/42 stehen in Klammern.

Ist nur eine Angabe gemacht, gilt diese für alle Größen.

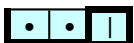


 rechte Masche

 linke Masche



3 Maschen nach links verkreuzt : 2 Maschen auf einer Hilfsnadel vor die Arbeit legen  
1 Masche links, dann die beiden stillgelegten Maschen rechts stricken



3 Maschen nach rechts verkreuzt : 1 linke Masche auf einer Hilfsnadel hinter die Arbeit legen,  
2 Maschen rechts stricken, dann die stillgelegte Masche links stricken