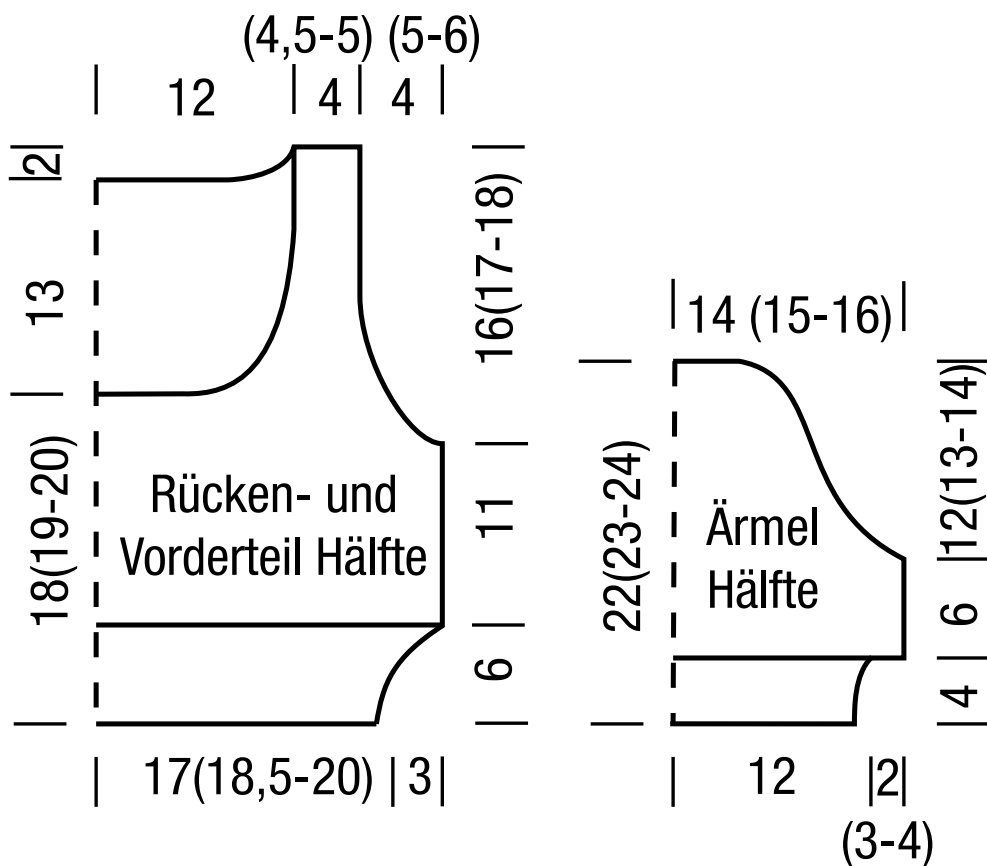
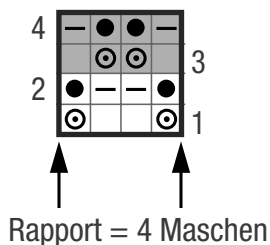


Die Angaben für Größe S und M stehen in Klammern. Ist nur eine Angabe gemacht, gilt diese für alle Größen.



Strickschrift



Zeichenerklärung

- = A
- = B
- = 1 Masche rechts
- = Masche links
- = 1 Masche links abheben, dabei den Faden hinter der Arbeit führen
- = 1 Masche links abheben, dabei den Faden vor der Arbeit führen