

Pullover im Briochemuster und Rippenärmeln

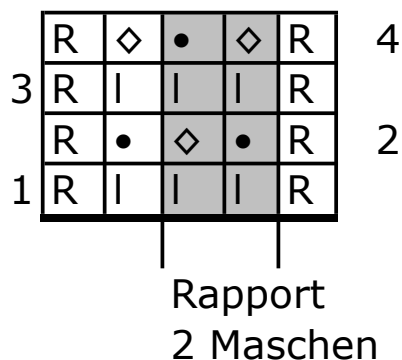
Kollektion N°12

Größe 36 (38-40/42)

Die Angaben für Größe 38-40/42 stehen in Klammern. Ist nur eine Angabe gemacht, gilt diese für alle Größen.

[2 + 1 M + 2 Rdm]

Es sind Hin- und Rückr gezeichnet. Mit den M vor dem Rapport beginnen, den Rapport von 2 M fortlaufend wdh und mit den M nach dem Rapport enden. Die 1.-4. R stets wdh.



Verwendete Zeichen

R	Randmasche
•	rechte Masche
	linke Masche
◇	in die Masche 1 Reihe tiefer wie zum Rechtsstricken einstechen und die Masche rechts stricken, die Masche darüber auflösen