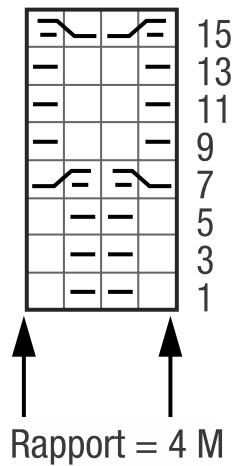


Strickschrift



Zeichenerklärung:

- = 1 M re
- = 1 M li
- = 1 M auf 1 Zopfnaedel vor die Arbeit legen, 1 M li, dann die M der Zopfnaedel re
- = 1 M auf 1 Zopfnaedel hinter die Arbeit legen, 1 M re, dann die M der Zopfnaedel li