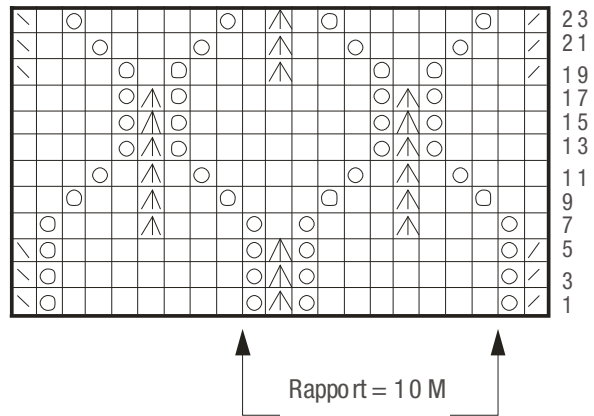


Diagramm



Zeichenerklärung:

- = 1 M re
- ◻ = 1 M li
- = 1 Umschlag
- ◌/ = 2 M re zusstr.
- ◌\ = 1 einfacher Überzug (= 1 M re abh., die folg. M re str., dann die abgeh. M überziehen)
- ◌^ = 1 doppelter Überzug (= 1 M re abh., 2 M re zusstr., dann die abgeh. M überziehen)

