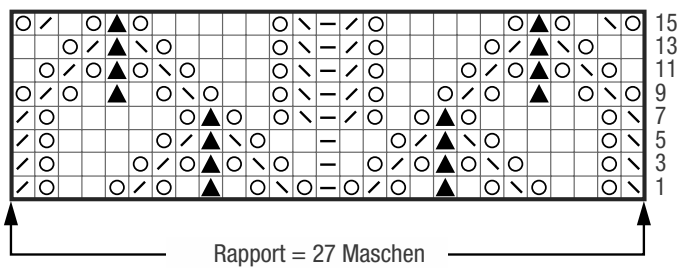


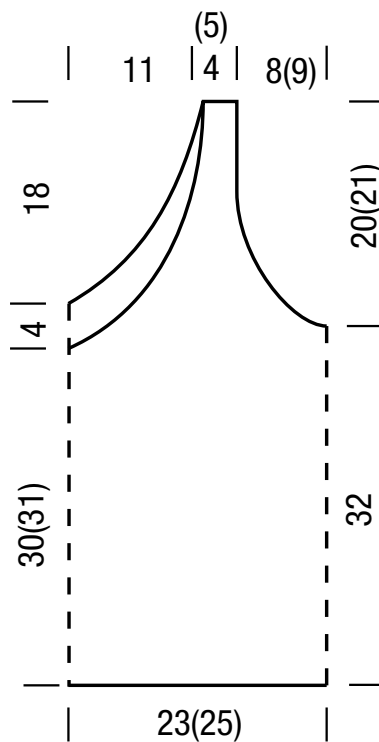
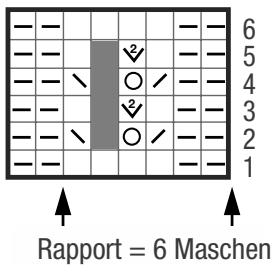
Die Angaben für Größe 40–42 stehen in Klammern.

Ist nur eine Angabe gemacht, gilt diese für beide Größen.

Strickschrift 1



Strickschrift 2



Zeichenerklärung:

- = 1 Masche rechts
- ◻ = 1 Masche links
- ⊖ = 1 Umschlag
- ⊞ = 2 Maschen rechts zusammen stricken
- ⊞ = 1 einfacher Überzug (= 1 Masche rechts abheben, die folgende Masche rechts stricken, dann die abgehobene Masche überziehen)
- = ohne Bedeutung, Masche nicht vorhanden
- ⊞ = aus dem Umschlag der Vorrunde 1 Masche rechts und 1 Masche rechts verschränkt heraus stricken.
- ⊞ = 1 doppelter Überzug (= 2 Maschen rechts abheben, 1 Masche rechts stricken, dann die abgehobene Masche überziehen)

Rücken- und
Vorderteil Hälfte