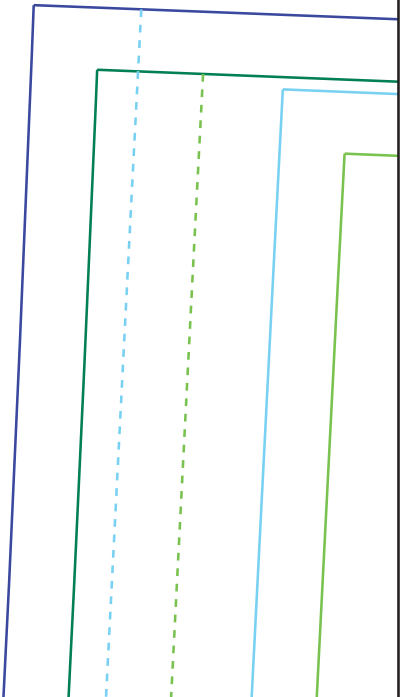


Top
Schnittteil 4
Träger
4 x zuschneiden im FDL
Größe 110/116
Schnittteil 4/6



FDL





Top
Schnittteil 5
Schleife
1 x zuschneiden im FDL
Größe 110/ 116
Schnittteil 5/6

Top
Schnittteil 3
Unteres Vorder- und Rückteil
2 x zuschneiden im Bruch im FDL
Größe 110/116
Schnittteil 3/6

FDL

Stoffbruch

Vordere Mitte

